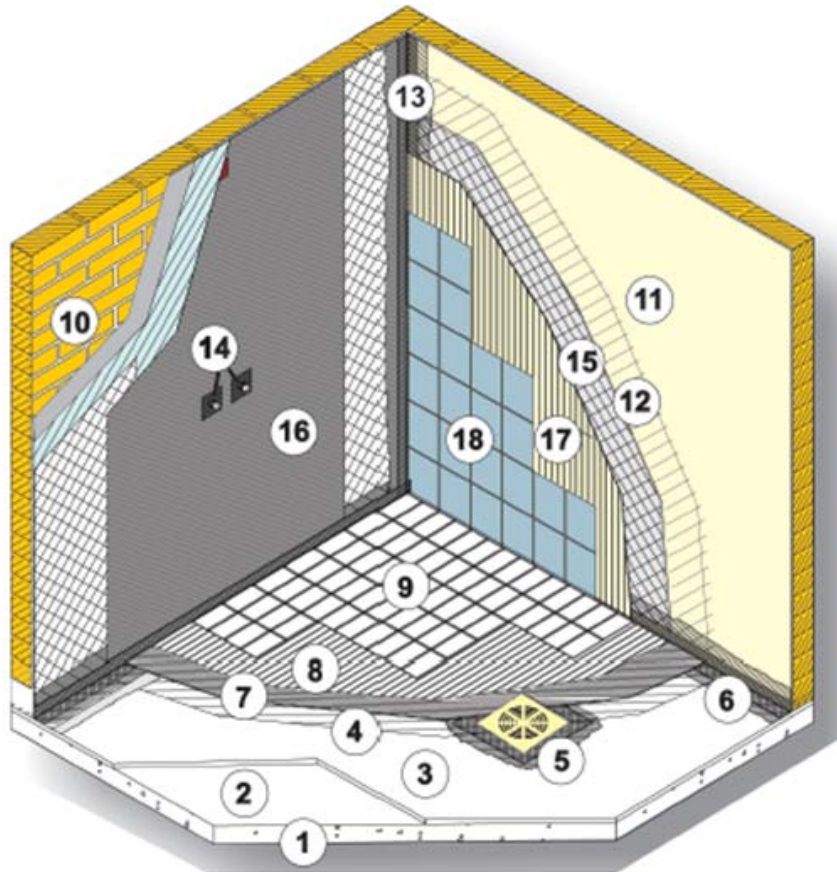


Vedeneristysmenetelmä

Tiili-, betoni- ja harkkoseinille ja betonilattioille



Lattia

1. Alustana puhdas ja luja betoni, suhteellinen kosteus alle 90 %
2. Pohjustus ennen tasoitusta: Thomsit R766
3. Korjaustasoitukset tehdään Thomsit RS88 ja lattialämmityskaapelin valu: Ceresit CN76
4. Pohjustus ennen vedeneristystä: Thomsit R766
5. Ceresit CL252 -vahvikenauha kiinnitetään Ceresit CL50, CL60 tai CL61 -vedeneristeellä ennen vedeneristekerrosten telautusta
6. Ceresit CL525 -tiivistyslaippa kiinnitetään Ceresit CL50, CL60 tai CL61 -vedeneristeellä 1. vedeneristekerroksen päälle
7. Vedeneristys Ceresit CL50, CL60 tai CL61 -vedeneristeellä kahteen kertaan
8. Laatoitus Ceresit CM90 -kevytsaneerauslaastilla
9. Saumaus Ceresit CE40 -saumauslaastilla, seinä- ja lattialaatoituksen väliseen saumaan ja nurkkiin Ceresit CS 25 -saniteettisaumausmassaa

Seinät

10. Alustana tiili, betoni tai harkko
11. Pohjustus ennen tasoitusta: Thomsit R766
12. Tasoitus CT25
13. Ceresit CL252 -vahvikenauha kiinnitetään Ceresit CL50 tai CL61 -vedeneristeellä
14. Leikkaa Ceresit lattiakaivolaipasta sopiva pala putkien läpivienteihin, kiinnitä Ceresit CL50 tai CL61 -vedeneristeellä
15. Thomsit R766 -pohjuste
16. Ceresit CL50, CL69 tai CL61 -vedeneriste levitetään kahteen kertaan kauttaaltaan sekä seinille että lattioille
17. Laatoitus Ceresit CM90 -kevytsaneerauslaastilla tai Ceresit CM117 -Kiinityslaastilla
18. Laattojen saumaus Ceresit CE40 -saumauslaastilla, laatoituksen nurkkaan Ceresit CS25 – saniteettisaumausmassaa