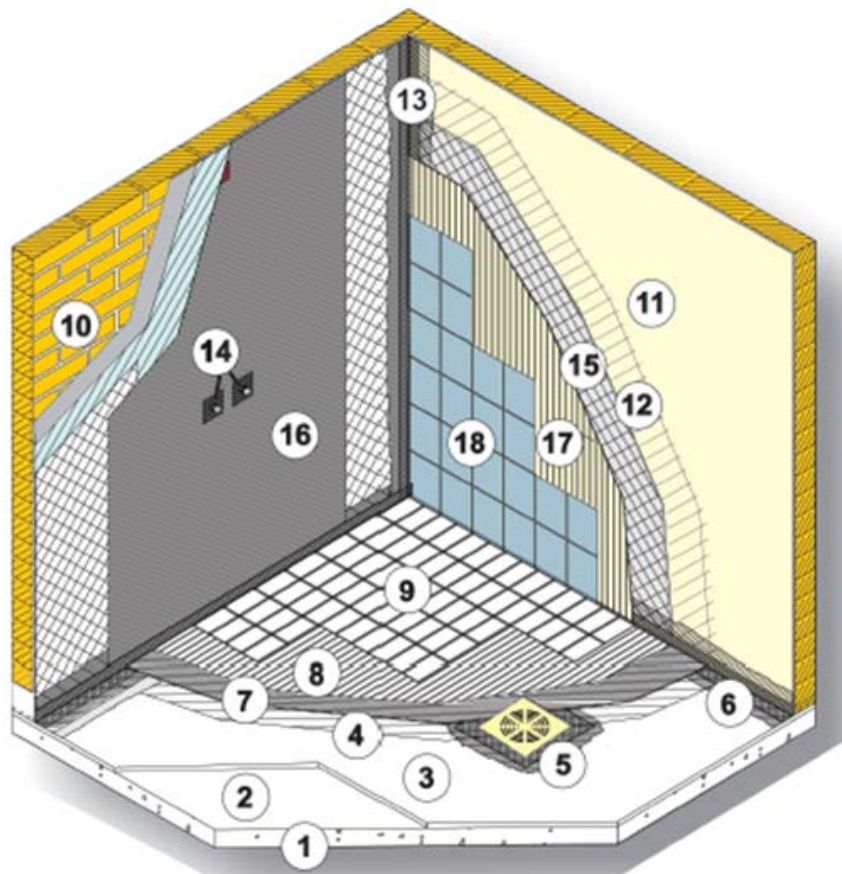


Ceresit

Vedeneristysmenetelmä

Tiili -, betoni -ja harkkoseinille.



Lattia

1. Alustana betoni, suhteellinen kosteus alle 90%, puhdas ja luja
2. Pohjuste tasoitetta varten Ceresit CT 217
3. Korjaustasoitukset, lattialämmityskaapelin valu, Ceresit CN 76
4. Pohjustus vedeneristettä varten: Ceresit CT 217 tai Ceresit Kosteussulku vedellä laimennettuna suhteessa 1:1
5. Ceresit CL 525 tiivistyslaippa, kiinnitys vedeneristeellä CL 50/CL 61 1. vedeneristekerroksen päälle
6. Ceresit CL 252 vahvikenauha, kiinnitys CL 50/CL 61 ennen vedeneristekerrosten telausta
7. Vedeneristys Ceresit CL 50/CL 61 vedeneristeellä kahteen kertaan
8. Laatoitus Ceresit CM 90 kevytsaneerauslaastilla
9. Saumaus: Ceresit CE 40 saumauslaasti, seinä- ja lattialaatoituksen väliseen saumaan ja nurkkiin Ceresit CS 25 saniteettisaumasmassa

Seinät

10. Alustana tiili, betoni tai harkko
11. Tasoite
12. Ceresit kosteussulku vedellä laimennettuna 1:1 tai CT 217 pohjuste
13. Ceresit CL 252 vahvikenauha, kiinnitetään CL 50/CL61:llä
14. Leikkaa Ceresit lattiakaivolaipasta sopiva pala putkien läpivienteihin, kiinnitys CL 50 tai CL 61:llä
15. Ceresit kosteussulku tai CT 217
16. Ceresit vedeneriste CL 50/CL 61 kahteen kertaan levitettynä kauttaaltaan sekä seinissä että lattioissa
17. Laatoitus Ceresit CM 90 kevytsaneerauslaastilla tai CM 117 saneerauslaastilla
18. Laattojen saumaus Ceresit CE 40 saumauslaastilla, laatoituksen nurkkaan Ceresit CS 25 saniteettisaumasmassa